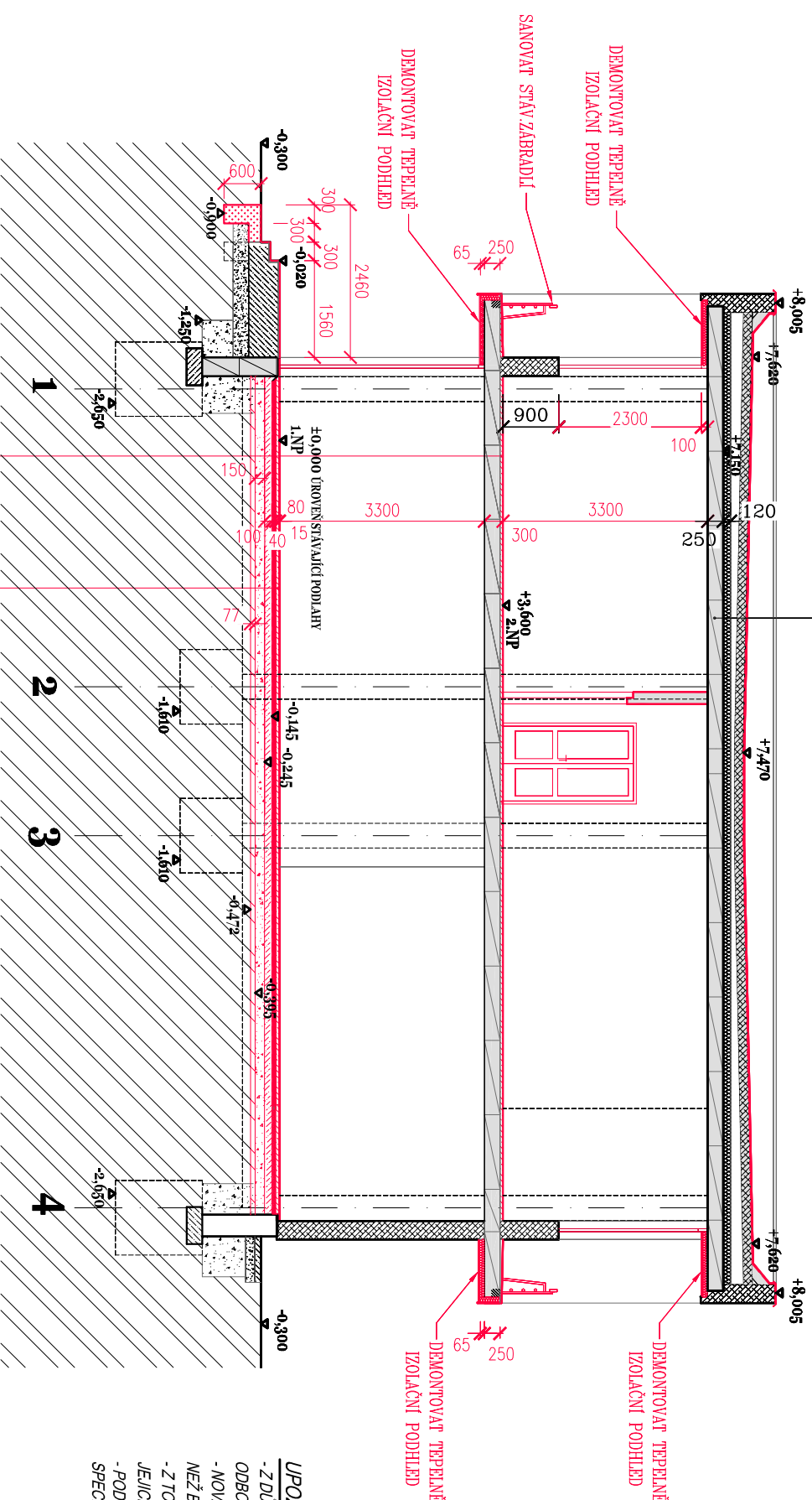


# ŘEZ C-C - STÁVAJÍCÍ STAV - BOURÁNÍ

**M 1:100**

# PŘEDPOKLÁDANÁ STÁVAJÍCÍ SKLADBA STŘECHY

- ODSTRANIT STĚV, NÁTĚR SA + 2x IPA + SKLOBIT
- KERAMICKÝ STĚŠNÍ/PANEL TL 140 MM
- VZDUCHOVÁ MEZERA
- MINERÁLNÍ PLŠT TL 2x 60 = 120 MM
- STROPNÍ/PANEL TL 250 MM



**UPOZORNĚNÍ:**

- Z DÍVUDU INSTALACE PODLAHOVÉHO TOPEŇI V 1.NP A 2.NP BUDOU STÁVAJÍCÍ PODLAHOVÉ KRYCÍ VRSTVY ODBOURÁNY V CELEM ROZSAHU AŽ NA HYDROLIZOLÁŽE A STROPNÍ PANELE
- NOVÁ SKLADBA PODLAHOVÉ KONSTRUKCE BUDE POSOVIAT ÚROVENI FINÁLNÍ ČISTÉ PODLAHY O 50MM VÝŠE NEŽ BYLA PŮVODNÍ ČISTÁ PODLAHA A TO V OBOU PODLAŽÍCH
- Z TOHOTO DÍVUDU BUDE NUTNÉ DEMONTOVAT NAŠLAPNÉ DESKY STÁVAJÍCÍHO SCHODIŠTĚ A PROVÉST JEJICH ZVÝŠENÍ O NOVÝCH 50MM
- PODLAHOVÁ SKLADBA 1.NP BUDE VYŽADOVAT ODEBRÁNÍ PODKLADNÍCH VRSTEV PODSPYŮ O VÝŠKU SPECIFIKOVANOU - VIZ SKLADBY PODLAH

NOVÁ ČISTÁ PODLAHA +0,050 posunutá o 50mm =210,35+0,05=210,40 m n.m. BPV  
STÁVAJÍCÍ ±0,000 = 210,35 m n.m. výškový systém BPV, souřadný systém JTSK

[illegible]